

Koormatava ala asendiplaan

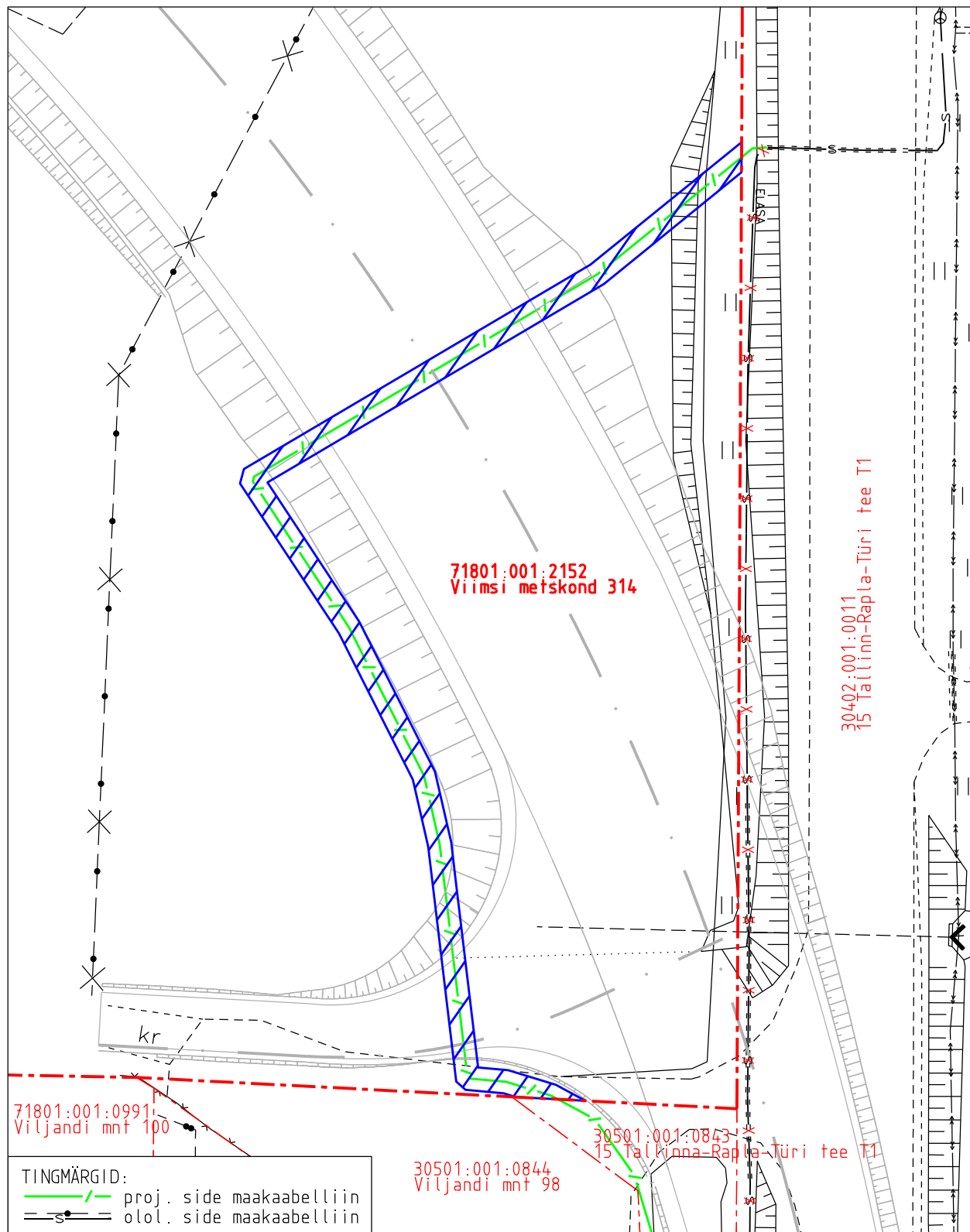
Kinnistu nimi: Viimsi metskond 314 (reg.nr 16737450)

Katastritunnus: 71801:001:2152

Asukoht: Harju maakond, Kiili vald, Kangru alevik

GRK Eesti AS töö nr RBDTD-EE-DS2-DPS2_GRK_OR0350

Kangru liiklussõlme ja Rail Balticut ületavate viaduktide ehitustööd (OR0350)



- Koormatava ala pindala kokku ligikaudu 227 m²
- Koormatava katastriüksuse piir
- Katastriüksuste piirid (väljavõte 21.03.2025)

Plaan 1-1
M 1:500

Koostaja:
OÜ Kirjanurk